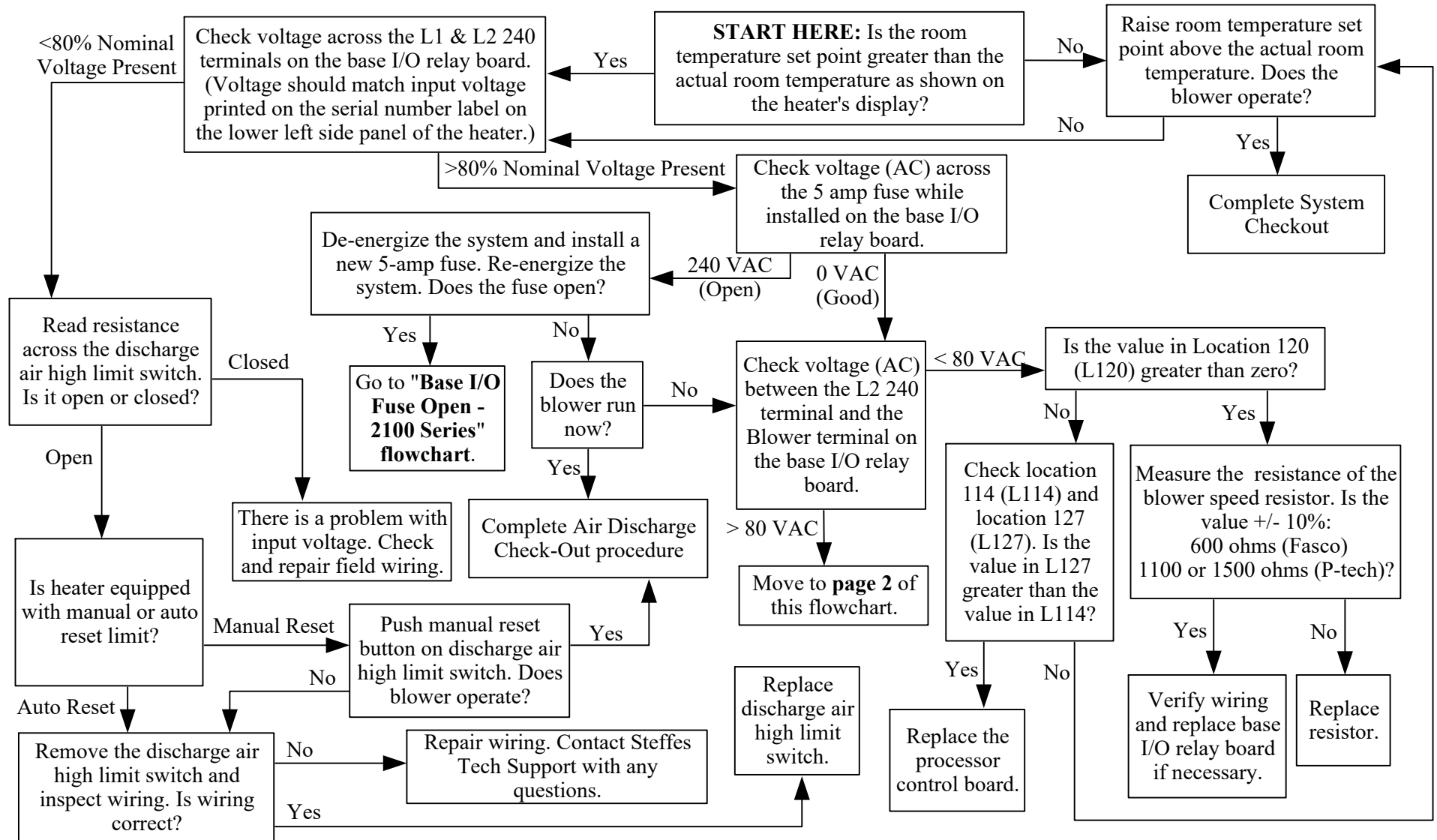


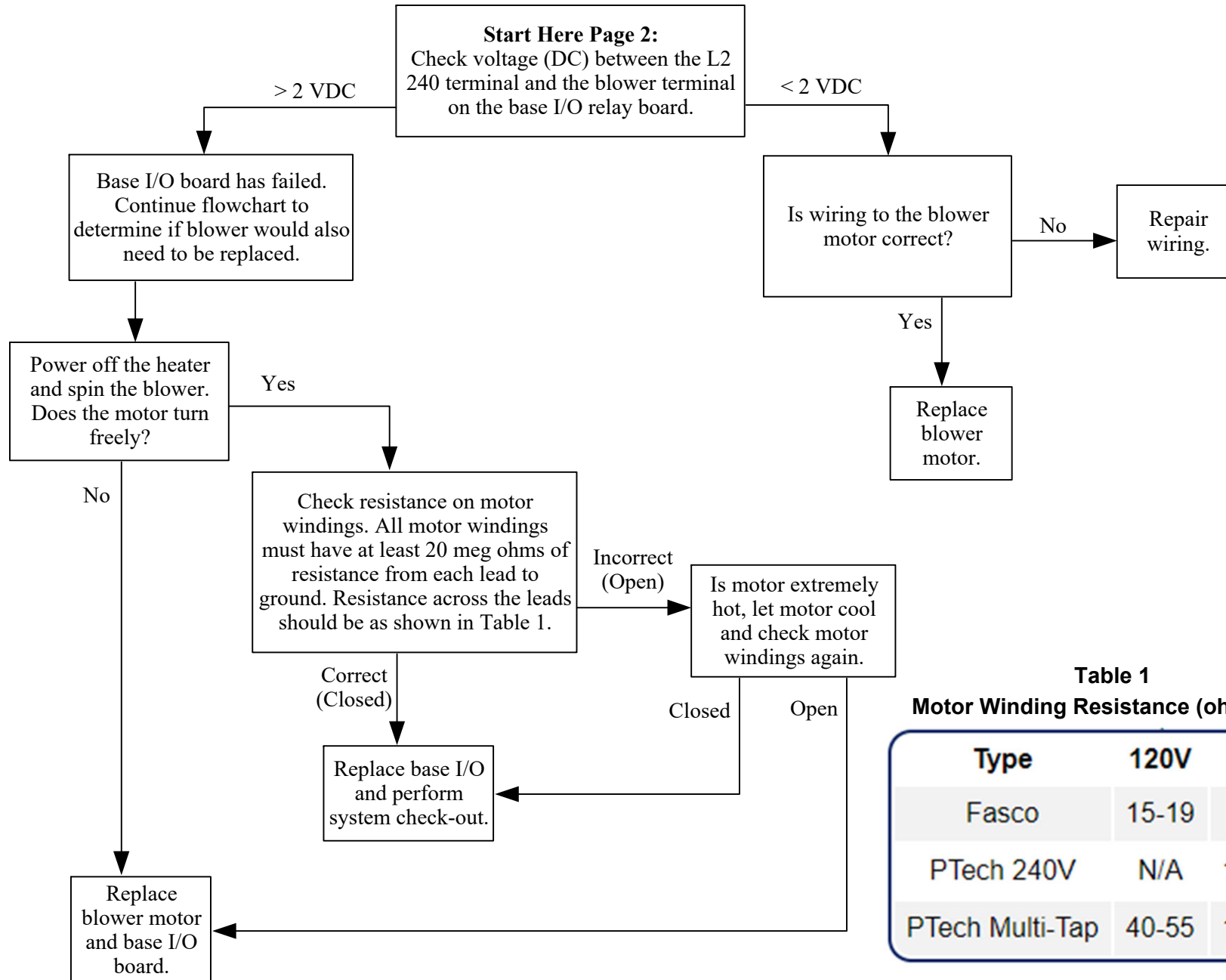
Blower Does Not Operate - 2100 Series (208/240 VAC)

Power to the blower and control circuit for the 2100 Series heaters is supplied through the blue and the blue/black wires in the heater's line voltage wiring harness (umbilical cord). If the display on the heater is illuminated and the room temperature set point is higher than the current room temperature, the blower should be operating. If it is not, check for an open 5 amp fuse on the base I/O relay board. If this fuse is open, the most probable causes would include a shorted blower or shorted wiring to the blower or damper actuator.

NOTE: If the 5 amp fuse is closed, verify that voltage is present between the "L2 240" and "blower" terminals on the base I/O relay board. With voltage present across these two terminals, the blower should be operating. If no voltage present check the value in Location 120 (L120). If greater than 0, voltage should be present.



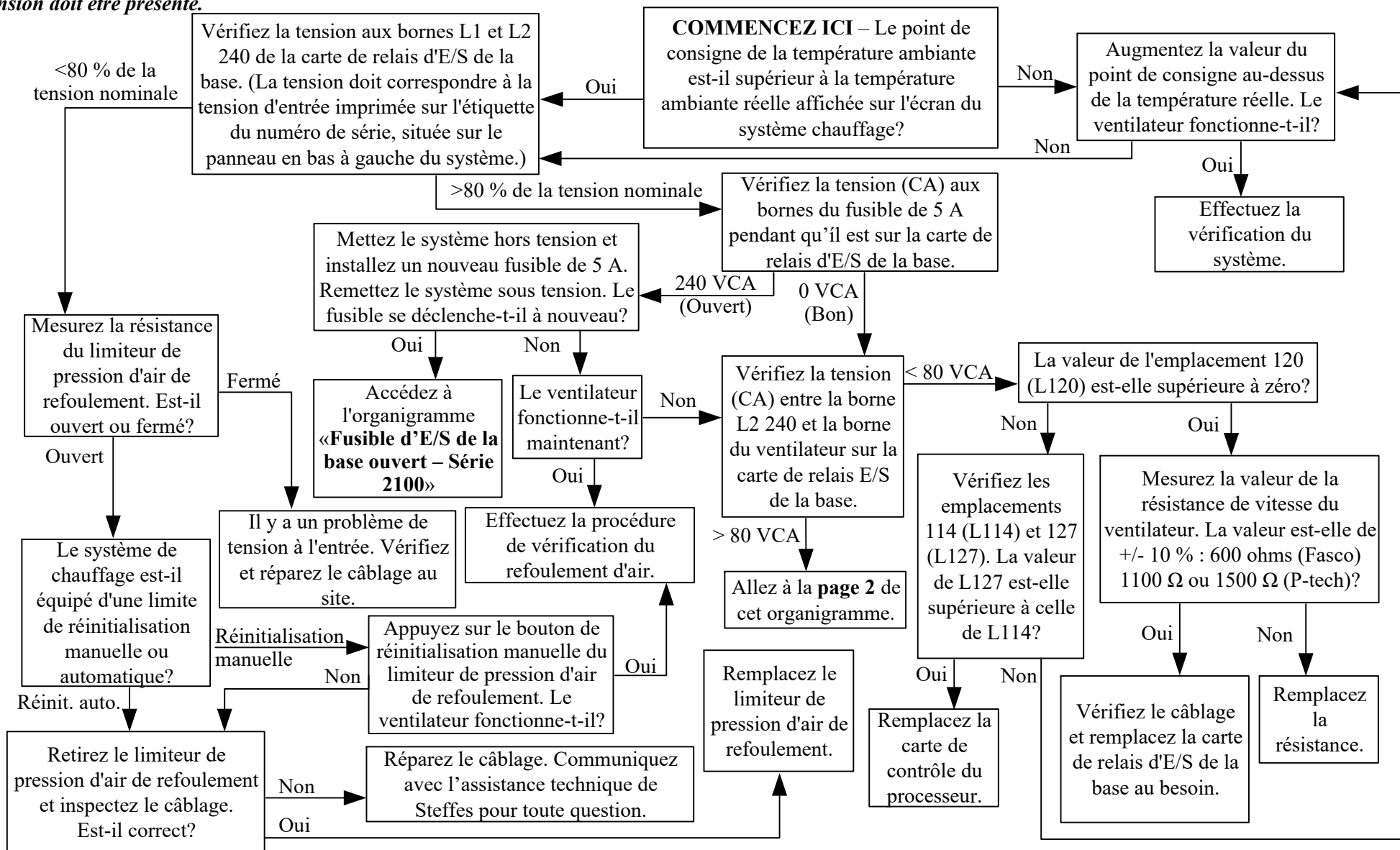
Blower Does Not Operate - 2100 Series (208/240 VAC) cont...



Le ventilateur ne fonctionne pas - 2100 Series (208/240 VCA)

L'alimentation du ventilateur et du circuit de commande des systèmes de chauffage de la série 2100 est assurée par les fils bleu et bleu/noir du câblage principal de l'unité (cordon ombilical). Si l'écran de l'appareil est allumé et que la température ambiante de consigne est supérieure à la température ambiante actuelle, le ventilateur doit fonctionner. Dans le cas contraire, vérifiez si le fusible de 5 A est ouvert sur la carte de relais E/S de la base. Si c'est le cas, les causes les plus probables sont un court-circuit au ventilateur ou un court-circuit au câblage vers le ventilateur ou l'actionneur de registre.

NOTE : Si le fusible de 5 A est ouvert, vérifiez la présence de tension entre les bornes « L2 240 » et « ventilateur » de la carte de relais E/S de la base. Si une tension est détectée entre ces deux bornes, le ventilateur doit fonctionner. En l'absence de tension, vérifiez la valeur à l'emplacement 120 (L120). Si elle est supérieure à 0, une tension doit être présente.



Le ventilateur ne fonctionne pas - 2100 Series (208/240 VCA) cont...

